

# SCHIRMER/MOSEL SHOWROOM

GALERIESTRASSE 2 · D-80539 MÜNCHEN  
TELEFON 089/29 16 16 01 · TELEFAX 089/29 16 16 02  
VAT-ID No.: DE 129471598  
E-Mail: showroom@schirmer-mosel.com

## Cy Twombly Photographs III



1

*The mathematical Dream of  
Ashurbanipal*  
Lexington, VA 1999  
farbiger Dryprint auf Karton,  
Edition 6 Ex.  
Blattformat: 43,1 x 27,9 cm  
handschriftlich signiert,  
nummeriert und gestempelt  
(Inv.# I-a30)



4

*Sea - Miramare*  
Gaeta 2005  
farbiger Dryprint auf Karton,  
Edition 6 Ex.  
Blattformat: 43,1 x 27,9 cm  
handschriftlich monogrammiert  
und nummeriert  
(Inv.# II-29)



2

*Glass*  
Gaeta 2004  
farbiger Dryprint auf Karton,  
Edition 6 Ex.  
Blattformat: 43,1 x 27,9 cm  
handschriftlich monogrammiert  
und nummeriert  
(Inv.# III-52)



5

*Sea - Miramare*  
Gaeta 2005  
farbiger Dryprint auf Karton,  
Edition 6 Ex.  
Blattformat: 43,1 x 27,9 cm  
handschriftlich monogrammiert  
und nummeriert  
(Inv.# II-30)



3

*Miramare*  
Gaeta 2005  
farbiger Dryprint auf Karton,  
Edition 6 Ex.  
Blattformat: 43,1 x 27,9 cm  
handschriftlich monogrammiert  
und nummeriert  
(Inv.# II-38)



6

*Sea - Miramare*  
Gaeta 2005  
farbiger Dryprint auf Karton,  
Edition 6 Ex.  
Blattformat: 43,1 x 27,9 cm  
handschriftlich monogrammiert  
und nummeriert  
(Inv.# II-31)

# SCHIRMER/MOSEL SHOWROOM

GALERIESTRASSE 2 · D-80539 MÜNCHEN  
TELEFON 089/29 16 16 01 · TELEFAX 089/29 16 16 02  
VAT-ID No.: DE 129471598  
E-Mail: showroom@schirmer-mosel.com



7

*Sea - Miramare*  
Gaeta 2005  
farbiger Dryprint auf Karton,  
Edition 6 Ex.  
Blattformat: 43,1 x 27,9 cm  
handschriftlich monogrammiert  
und nummeriert  
(Inv.# II-32)



10

*Bay of Gaeta*  
Gaeta 1980  
farbiger Dryprint auf Karton,  
Edition 6 Ex.  
Blattformat: 43,1 x 27,9 cm  
handschriftlich monogrammiert  
und nummeriert  
(Inv.# II-35)



8

*Sea - Miramare*  
Gaeta 2005  
farbiger Dryprint auf Karton,  
Edition 6 Ex.  
Blattformat: 43,1 x 27,9 cm  
handschriftlich monogrammiert  
und nummeriert  
(Inv.# II-33)



11

*Bay of Gaeta*  
Gaeta 1980  
farbiger Dryprint auf Karton,  
Edition 6 Ex.  
Blattformat: 43,1 x 27,9 cm  
handschriftlich monogrammiert  
und nummeriert  
(Inv.# II-36)



9

*Sea - Miramare*  
Gaeta 2005  
farbiger Dryprint auf Karton,  
Edition 6 Ex.  
Blattformat: 43,1 x 27,9 cm  
handschriftlich monogrammiert  
und nummeriert  
(Inv.# II-34)



12

*Bay of Gaeta*  
Gaeta 1980  
farbiger Dryprint auf Karton,  
Edition 6 Ex.  
Blattformat: 43,1 x 27,9 cm  
handschriftlich monogrammiert  
und nummeriert  
(Inv.# II-37)

# SCHIRMER/MOSEL SHOWROOM

GALERIESTRASSE 2 · D-80539 MÜNCHEN  
TELEFON 089/29 16 16 01 · TELEFAX 089/29 16 16 02  
VAT-ID No.: DE 129471598  
E-Mail: showroom@schirmer-mosel.com



13

*Sculpture*  
Gaeta o.J.  
farbiger Dryprint auf Karton,  
Edition 4 Ex.  
Blattformat: 43,1 x 27,9 cm  
handschriftlich monogrammiert  
und nummeriert  
(Inv.# II-106)



16

*Painting Detail - Studio*  
Lexington, VA 2007  
farbiger Dryprint auf Karton,  
Edition 6 Ex.  
Blattformat: 43,1 x 27,9 cm  
handschriftlich monogrammiert  
und nummeriert  
(Inv.# III-32)



14

*Sculpture*  
Gaeta o.J.  
farbiger Dryprint auf Karton,  
Edition 4 Ex.  
Blattformat: 43,1 x 27,9 cm  
handschriftlich monogrammiert  
und nummeriert  
(Inv.# II-107)



17

*Painting Detail - Studio,*  
Lexington, VA 2007  
farbiger Dryprint auf Karton,  
Edition 6 Ex.  
Blattformat: 43,1 x 27,9 cm  
handschriftlich monogrammiert  
und nummeriert  
(Inv.# III-33)



15

*Sculpture*  
Gaeta o.J.  
farbiger Dryprint auf Karton,  
Edition 4 Ex.  
Blattformat: 43,1 x 27,9 cm  
handschriftlich monogrammiert  
und nummeriert  
(Inv.# II-108)



18

*Painting Detail - Studio*  
Lexington, VA 2007  
farbiger Dryprint auf Karton,  
Edition 6 Ex.  
Blattformat: 43,1 x 27,9 cm  
handschriftlich monogrammiert  
und nummeriert  
(Inv.# III-34)

# SCHIRMER/MOSEL SHOWROOM

GALERIESTRASSE 2 · D-80539 MÜNCHEN  
TELEFON 089/29 16 16 01 · TELEFAX 089/29 16 16 02  
VAT-ID No.: DE 129471598  
E-Mail: showroom@schirmer-mosel.com



19

*Roses*  
Gaeta 2004  
farbiger Dryprint auf Karton,  
Edition 6 Ex.  
Blattformat: 43,1 x 27,9 cm  
handschriftlich monogrammiert  
und nummeriert  
(Inv.# III-77)



22

*Flowers I*  
Gaeta 2005  
farbiger Dryprint auf Karton,  
Edition 6 Ex.  
Blattformat: 43,1 x 27,9 cm  
handschriftlich monogrammiert  
und nummeriert  
(Inv.# III-74)



20

*Roses*  
Gaeta 2004  
farbiger Dryprint auf Karton,  
Edition 6 Ex.  
Blattformat: 43,1 x 27,9 cm  
handschriftlich monogrammiert  
und nummeriert  
(Inv.# III-78)



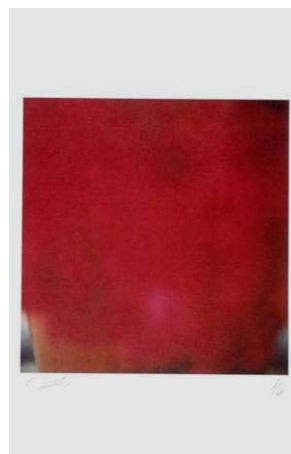
23

*Flowers II*  
Gaeta 2005  
farbiger Dryprint auf Karton,  
Edition 6 Ex.  
Blattformat: 43,1 x 27,9 cm  
handschriftlich monogrammiert  
und nummeriert  
(Inv.# III-75)



21

*Unfinished Painting,*  
Gaeta 2006  
farbiger Dryprint auf Karton,  
Edition 6 Ex.  
Blattformat: 43,1 x 27,9 cm  
handschriftlich monogrammiert  
und nummeriert  
(Inv.# III-79)



24

*Flowers III*  
Gaeta 2005  
farbiger Dryprint auf Karton,  
Edition 6 Ex.  
Blattformat: 43,1 x 27,9 cm  
handschriftlich monogrammiert  
und nummeriert  
(Inv.# III-76)

# SCHIRMER/MOSEL SHOWROOM

GALERIESTRASSE 2 · D-80539 MÜNCHEN  
TELEFON 089/29 16 16 01 · TELEFAX 089/29 16 16 02  
VAT-ID No.: DE 129471598  
E-Mail: showroom@schirmer-mosel.com



25

*Wal Mart*  
Lexington, VA 2007  
farbiger Dryprint auf Karton,  
Edition 6 Ex.  
Blattformat: 43,1 x 27,9 cm  
handschriftlich monogrammiert  
und nummeriert  
(Inv.# III-69)



28

*Wal Mart*  
Lexington, VA 2007  
farbiger Dryprint auf Karton,  
Edition 6 Ex.  
Blattformat: 43,1 x 27,9 cm  
handschriftlich monogrammiert  
und nummeriert  
(Inv.# III-67)



26

*Wal Mart*  
Lexington, VA 2007  
farbiger Dryprint auf Karton,  
Edition 6 Ex.  
Blattformat: 43,1 x 27,9 cm  
handschriftlich monogrammiert  
und nummeriert  
(Inv.# III-70)



29

*Wal Mart*  
Lexington, VA 2007  
farbiger Dryprint auf Karton,  
Edition 6 Ex.  
Blattformat: 43,1 x 27,9 cm  
handschriftlich monogrammiert  
und nummeriert  
(Inv.# III-68)



27

*Wal Mart*  
Lexington, VA 2007  
farbiger Dryprint auf Karton,  
Edition 6 Ex.  
Blattformat: 43,1 x 27,9 cm  
handschriftlich monogrammiert  
und nummeriert  
(Inv.# III-66)

# SCHIRMER/MOSEL SHOWROOM

GALERIESTRASSE 2 · D-80539 MÜNCHEN  
TELEFON 089/29 16 16 01 · TELEFAX 089/29 16 16 02  
VAT-ID No.: DE 129471598  
E-Mail: showroom@schirmer-mosel.com



30

*Cakes*  
Boston, MA 2007  
farbiger Dryprint auf Karton,  
Edition 3 Ex.  
Blattformat: 43,1 x 27,9 cm  
handschriftlich monogrammiert  
und nummeriert  
(Inv.# II-134)



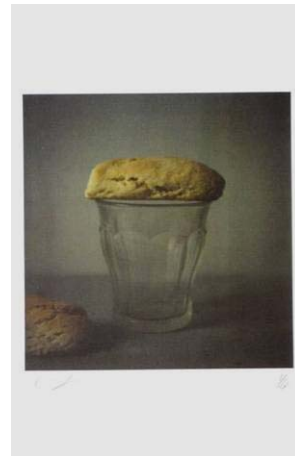
32

*Bread*  
Gaeta 2004  
farbiger Dryprint auf Karton,  
Edition 6 Ex.  
Blattformat: 43,1 x 27,9 cm  
handschriftlich monogrammiert  
und nummeriert  
(Inv.# II-104)



31

*Cakes*  
Boston, MA 2007  
farbiger Dryprint auf Karton,  
Edition 6 Ex.  
Blattformat: 43,1 x 27,9 cm  
handschriftlich monogrammiert  
und nummeriert  
(Inv.# III-64)



33

*Bread*  
Gaeta 2004  
farbiger Dryprint auf Karton,  
Edition 6 Ex.  
Blattformat: 43,1 x 27,9 cm  
handschriftlich monogrammiert  
und nummeriert  
(Inv.# III-42)

# SCHIRMER/MOSEL SHOWROOM

GALERIESTRASSE 2 · D-80539 MÜNCHEN  
TELEFON 089/29 16 16 01 · TELEFAX 089/29 16 16 02  
VAT-ID No.: DE 129471598  
E-Mail: showroom@schirmer-mosel.com



34

*Bread I*  
Gaeta 2004  
farbiger Dryprint auf Karton,  
Edition 6 Ex.  
Blattformat: 43,1 x 27,9 cm  
handschriftlich monogrammiert  
und nummeriert  
(Inv.# III-38)



37

*Nuts*  
Gaeta o.J.  
farbiger Dryprint auf Karton,  
Edition 6 Ex.  
Blattformat: 43,1 x 27,9 cm  
handschriftlich monogrammiert  
und nummeriert  
(Inv.# III-18)



35

*Bread II*  
Gaeta 2004  
farbiger Dryprint auf Karton,  
Edition 6 Ex.  
Blattformat: 43,1 x 27,9 cm  
handschriftlich monogrammiert  
und nummeriert  
(Inv.# III-39)



38

*Nuts*  
Gaeta o.J.  
farbiger Dryprint auf Karton,  
Edition 6 Ex.  
Blattformat: 43,1 x 27,9 cm  
handschriftlich monogrammiert  
und nummeriert  
(Inv.# III-19)



36

*Bread III*  
Gaeta 2004  
farbiger Dryprint auf Karton,  
Edition 6 Ex.  
Blattformat: 43,1 x 27,9 cm  
handschriftlich monogrammiert  
und nummeriert  
(Inv.# III-40)



39

*Nuts*  
Gaeta o.J.  
farbiger Dryprint auf Karton,  
Edition 6 Ex.  
Blattformat: 43,1 x 27,9 cm  
handschriftlich monogrammiert  
und nummeriert  
(Inv.# III-20)

# SCHIRMER/MOSEL SHOWROOM

GALERIESTRASSE 2 · D-80539 MÜNCHEN  
TELEFON 089/29 16 16 01 · TELEFAX 089/29 16 16 02  
VAT-ID No.: DE 129471598  
E-Mail: showroom@schirmer-mosel.com



40

*Lemons*  
Gaeta 2005  
farbiger Dryprint auf Karton,  
Edition 6 Ex.  
Blattformat: 43,1 x 27,9 cm  
handschriftlich monogrammiert  
und nummeriert  
(Inv.# III-50)



43

*Cabbages*  
o.O. 1998  
farbiger Dryprint auf Karton,  
Edition 6 Ex.  
Blattformat: 43,1 x 27,9 cm  
handschriftlich monogrammiert  
und nummeriert  
(Inv.# II-12)



41

*Lemons*  
Gaeta 2005  
farbiger Dryprint auf Karton,  
Edition 6 Ex.  
Blattformat: 43,1 x 27,9 cm  
handschriftlich monogrammiert  
und nummeriert  
(Inv.# III-51)



44

*Landscape*  
Lexington, VA 2007  
farbiger Dryprint auf Karton,  
Edition 6 Ex.  
Blattformat: 43,1 x 27,9 cm  
handschriftlich monogrammiert  
und nummeriert  
(Inv.# III-82)



42

*Lemons*  
Gaeta 2005  
farbiger Dryprint auf Karton,  
Edition 6 Ex.  
Blattformat: 43,1 x 27,9 cm  
handschriftlich monogrammiert  
und nummeriert  
(Inv.# II-105)



45

*Landscape*  
Lexington, VA 2007  
farbiger Dryprint auf Karton,  
Edition 6 Ex.  
Blattformat: 43,1 x 27,9 cm  
handschriftlich monogrammiert  
und nummeriert  
(Inv.# III-88)

# SCHIRMER/MOSEL SHOWROOM

GALERIESTRASSE 2 · D-80539 MÜNCHEN  
TELEFON 089/29 16 16 01 · TELEFAX 089/29 16 16 02  
VAT-ID No.: DE 129471598  
E-Mail: showroom@schirmer-mosel.com



46

*Landscape*  
Lexington, VA 2007  
farbiger Dryprint auf Karton,  
Edition 6 Ex.  
Blattformat: 43,1 x 27,9 cm  
handschriftlich monogrammiert  
und nummeriert  
(Inv.# III-80)



49

*Interior*  
Bassano in Teverina 1980  
farbiger Dryprint auf Karton,  
Edition 3 Ex.  
Blattformat: 43,1 x 27,9 cm  
handschriftlich monogrammiert  
und nummeriert  
(Inv.# II-120)



47

*Landscape*  
Lexington, VA 2007  
farbiger Dryprint auf Karton,  
Edition 6 Ex.  
Blattformat: 43,1 x 27,9 cm  
handschriftlich monogrammiert  
und nummeriert  
(Inv.# III-86)



50

*Interior*  
Bassano in Teverina 1980  
farbiger Dryprint auf Karton,  
Edition 3 Ex.  
Blattformat: 43,1 x 27,9 cm  
handschriftlich monogrammiert  
und nummeriert  
(Inv.# II-121)



48

*Pasargarde*  
o.O. 1994  
farbiger Dryprint auf Karton,  
Edition 6 Ex.  
Blattformat: 43,1 x 27,9 cm  
handschriftlich monogrammiert  
und nummeriert  
(Inv.# II-73)



51

*Interior*  
Gaeta 2002  
farbiger Dryprint auf Karton,  
Edition 6 Ex.  
Blattformat: 43,1 x 27,9 cm  
handschriftlich monogrammiert  
und nummeriert  
(Inv.# II-78)

# SCHIRMER/MOSEL SHOWROOM

GALERIESTRASSE 2 · D-80539 MÜNCHEN  
TELEFON 089/29 16 16 01 · TELEFAX 089/29 16 16 02  
VAT-ID No.: DE 129471598  
E-Mail: showroom@schirmer-mosel.com



52

*Interior*  
Gaeta 2004  
farbiger Dryprint auf Karton,  
Edition 6 Ex.  
Blattformat: 43,1 x 27,9 cm  
handschriftlich monogrammiert  
und nummeriert  
(Inv.# II-82)



55

*Selfportrait*  
Gaeta 2003  
farbiger Dryprint auf Karton,  
Edition 6 Ex.  
Blattformat: 43,1 x 27,9 cm  
handschriftlich monogrammiert  
und nummeriert  
(Inv.# II-86)



53

*Interior*  
Gaeta 2004  
farbiger Dryprint auf Karton,  
Edition 6 Ex.  
Blattformat: 43,1 x 27,9 cm  
handschriftlich monogrammiert  
und nummeriert  
(Inv.# II-81)



56

*Selfportrait*  
Gaeta 2003  
farbiger Dryprint auf Karton,  
Edition 6 Ex.  
Blattformat: 43,1 x 27,9 cm  
handschriftlich monogrammiert  
und nummeriert  
(Inv.# II-87)



54

*Selfportrait*  
Gaeta 2003  
farbiger Dryprint auf Karton,  
Edition 6 Ex.  
Blattformat: 43,1 x 27,9 cm  
handschriftlich monogrammiert  
und nummeriert  
(Inv.# II-85)

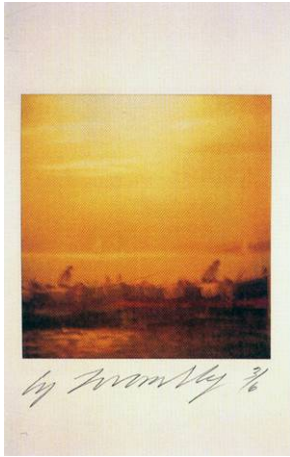


57

*Selfportrait*  
Gaeta 2003  
farbiger Dryprint auf Karton,  
Edition 6 Ex.  
Blattformat: 43,1 x 27,9 cm  
handschriftlich monogrammiert  
und nummeriert  
(Inv.# II-88)

# SCHIRMER/MOSEL SHOWROOM

GALERIESTRASSE 2 · D-80539 MÜNCHEN  
TELEFON 089/29 16 16 01 · TELEFAX 089/29 16 16 02  
VAT-ID No.: DE 129471598  
E-Mail: showroom@schirmer-mosel.com



58

*Bay of Naples*  
o.O. 1994  
farbiger Dryprint auf Karton,  
Edition 6 Ex.  
Blattformat: 43,1 x 27,9 cm  
handschriftlich signiert,  
nummeriert und gestempelt  
(Inv.# I-b32)



59

*Sculpture Detail*  
o.O. o.J.  
farbiger Dryprint auf Karton,  
Edition 6 Ex.  
Blattformat: 43,1 x 27,9 cm  
handschriftlich signiert,  
nummeriert und gestempelt  
(Inv.# I-x1)

60

## Hofgarten-Portfolio

*Drei Ansichten des Hofgartens/  
Three Views of the Hofgarten,*  
München, 2008  
drei farbige Dryprints auf Karton,  
in Mappe  
Edition 35 Ex. + 5 e.a.  
Blattformat: 43,1 x 27,9 cm  
handschriftlich monogrammiert,  
nummeriert und gestempelt

