



IN BOOKS WE TRUST

# Das Lose Blatt

Schirmer/Mosel Verlag

EILIGE MITTEILUNG FÜR DIE PRESSE

www.schirmer-mosel.com

München, 3. Februar 2012

## Die Ausstellungs-Highlights im Februar 2012

### BOTTROP - MÜNCHEN - NEW YORK

#### 12. Februar: Simone Nieweg - Natur der Menschen (Bottrop)



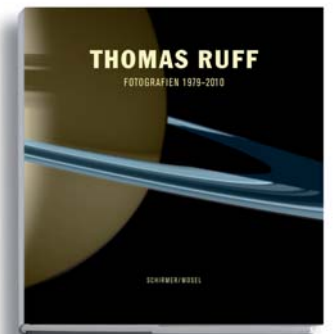
Das Josef Albers Museum in Bottrop zeigt ab dem 12. Februar die Garten- und Landschaftsfotographien von Simone Nieweg, Meisterschülerin von Bernd Becher in Düsseldorf. Ihr „Markenzeichen“ sind unspektakuläre Motive, deren ästhetische Wirkung jedoch umso eindringlicher ist. Unser begleitendes Buch versammelt Niewegs Arbeiten aus den letzten zehn Jahren (bis 27. Mai).



Simone Nieweg:  
Natur der Menschen  
ISBN 978-3-8296-0583-0  
€ 49.80, € (A) 51.20, sFr 70.90

#### 17. Februar: Thomas Ruff Works 1979-2010 (München)

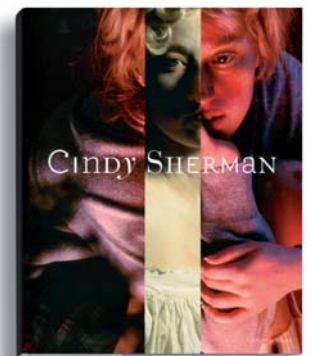
Thomas Ruff, international renommierter Fotokünstler und „Entdecker“ des Diasec-Verfahrens, wird ab 17. Februar mit einer großen Retrospektive im Münchner Haus der Kunst geehrt. Unser Buch zur Ausstellung enthält eine Auswahl aus allen Bildserien des Künstlers sowie einen einführenden Text von Okwui Enwezor, dem neuen Museumsdirektor (bis 20. Mai).



Thomas Ruff  
Works 1979-2010  
ISBN 978-3-8296-0585-4  
€ 58.-, € (A) 59.70, sFr 81.90

#### 26. Februar: Cindy Sherman - Photographien (New York)

Vor genau 30 Jahren, 1982, hat der Schirmer/Mosel Verlag das erste Cindy Sherman-Buch weltweit veröffentlicht. Als „vorläufiger“ Höhepunkt ihrer großen Karriere eröffnet am 26. Februar das Museum of Modern Art in New York eine großangelegte Retrospektive von Cindy Sherman, und die deutsche Ausgabe des opulenten Ausstellungsbuches erscheint zu unserer großen Freude bei Schirmer/Mosel (bis 11. Juni).



Eva Respini  
CINDY SHERMAN  
Katalog MoMA New York  
ISBN 978-3-8296-0567-0  
€ 58.-, € (A) 59.70, sFr 81.90

Pressematerial und Reservierung von Rezensionsexemplaren:

Schirmer/Mosel Presseabteilung

Ulrike Westphal // Telefon: 089 2126700 // Email: press@schirmer-mosel.com